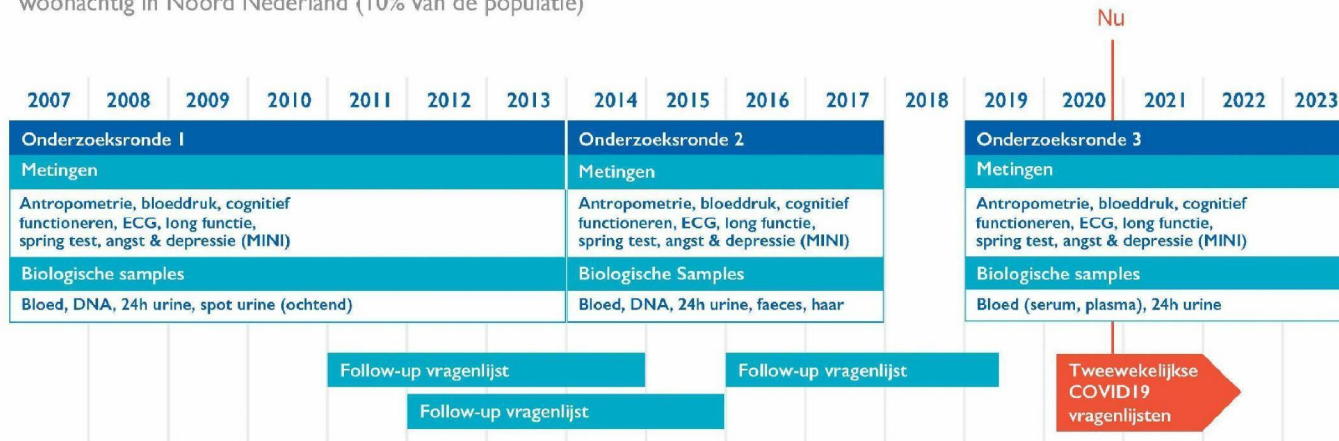


lifelines

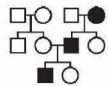
Prospectieve follow-up studie in 167,000 deelnemers, woonachtig in Noord Nederland (10% van de populatie)



Lifelines is uniek:



DNA genotype data beschikbaar van 50.000 Lifelines deelnemers



Drie generatie design (grootouders, ouders, kinderen)

	Totaal	Kinderen	18-64 jaar	50-60 jaar	65+ jaar
	167.000	12.000	98.000	45.000	12.000
Sex		42% man	58% vrouw		
Medicatie	Self-reported + koppeling met apothekers (IADB)				
Phenotype data	Uitgebreide follow-up over ziekte, welbevinden, werk, socioeconomische status, leefsituatie, leefstijl				
Representatief	7.000 deelnemers wonen buiten Noord Nederland, dienen als correctie voor geografische effecten				



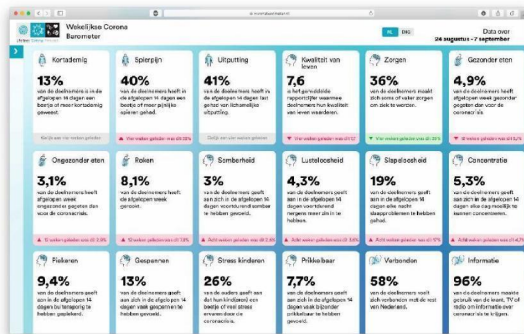
Lifelines Corona Research Project

Sinds maart: 15 vragenlijsten
 Gemiddelde response rate: 35.000 deelnemers

Gedetailleerde en herhaalde uitvraag naar leefstijl, gedrag, sentiment, welbevinden en gezondheid

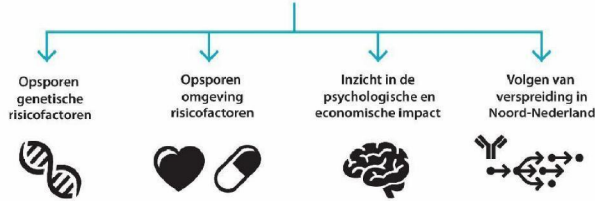
Voorlopige uitkomsten:

- Bijgedragen aan identificatie genetische risicofactoren die ernst van COVID19 infectie beïnvloeden
- CoronaBarometer.nl: Inzicht in psychologische en economische impact (o.a. kwetsbare groepen)



McIntyre MedRxiv 2020, <https://doi.org/10.1101/2020.06.19.20135426>

Onderzoek onder 135.000 volwassen Lifelines deelnemers met als doel:



Mogelijkheden serosurveillance:

Onderzoeksrunde 3 loopt door: komende 12 maanden worden 25,000 mensen gezien (serum & plasma verzameld).

- Groot cohort, ongeselecteerde populatie. 10 jaar follow-up gegevens beschikbaar (genetica, gedragsfactoren, type werk) Waarmee factoren kunnen worden geïdentificeerd die kunnen beschermen tegen ernstige symptomen
- Mogelijkheid om naar COVID19 transmissie binnen families te kijken (veel jonge gezinnen en deelnemende kinderen)
- Serosurveillance bij komst COVID19 vaccins en bestuderen bijwerkingen. 10 jaar follow-up gegevens beschikbaar om verklaring voor bijwerkingen te krijgen
- Mogelijkheid om T-cel respons te bepalen: extra biomaterialen kunnen worden verzameld